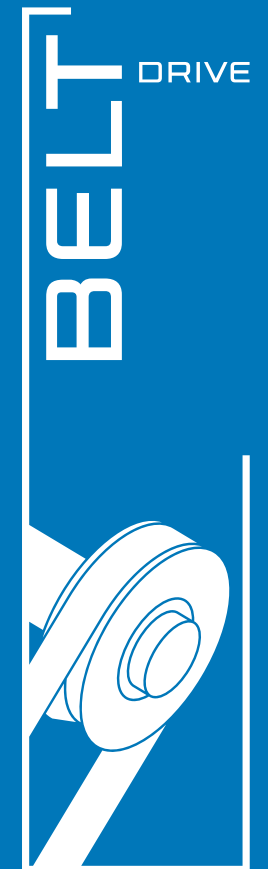
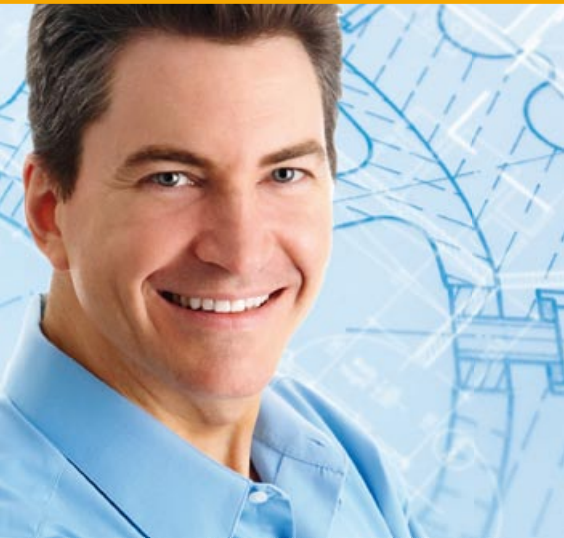


## COMPRESSEURS À VIS

Débit volumique : 0,43 – 43,07 m<sup>3</sup>/min • 20 – 1550 acfm



# INTELLIGENTE DRUCKLUFT MADE IN GERMANY

## ALMiG Kompressoren GmbH

Est un nom associé à une technologie de haut de gamme en matière d'air comprimé. La société ALMiG provient d'une entreprise traditionnelle, dont les produits sont synonymes de qualité, innovation et conscience des besoins des clients dans le secteur de l'air comprimé.

ALMiG est une entreprise extrêmement flexible, réagissant rapidement aux besoins individuels de sa clientèle et s'avérant pour les clients un partenaire et un conseiller compétent.

En tant que l'un des leaders en matière de technologie d'air comprimé, la recherche et le développement constituent pour nous une évidence et il va de soi que nos installations satisfassent à

- IRIS
- ISO 9001 : 2000
- ISO 14001 : 2004

Elles répondent aux conditions de réception selon :

- ISO 1217-3 annexe C-1996
- ASME
- OSHA

et satisfont à la réglementation CE.

Même les réceptions conformes à :

- DET NORSKE VERITAS
  - GERMANISCHER LLOYD
  - BUREAU VERITAS
  - LLOYD'S REGISTER OF SHIPPING ainsi qu'à
  - ABS
- sont tout à fait naturelles pour nous.

**Notre devise :**

Qui cesse de s'améliorer,  
cesse de se bonifier !

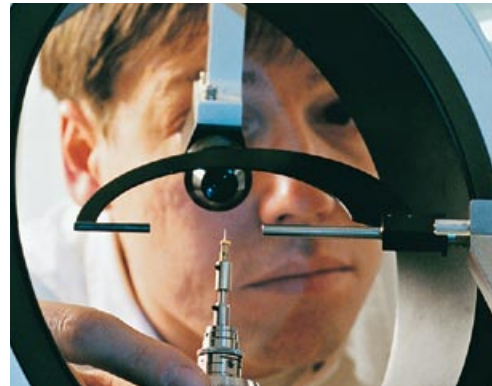
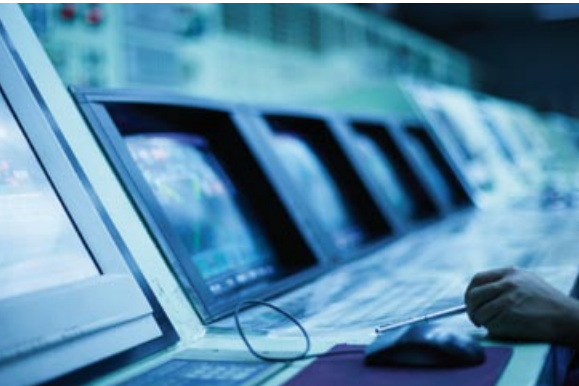
## Concept intégral optimal - rendement convaincant

■ alimentation rentable en air comprimé avec une haute qualité de l'air comprimé

■ structure ordonnée, facile à entretenir

■ commande intelligente à microprocesseur

■ installation rapide et multitude de variantes possibles





# SYSTÈME MODULAIRE INTELLIGENT



BELT  
4 - 37

BELT  
4 - 37 « PLUS »\*

BELT  
38 - 75

BELT  
76 - 250

\*  
Version « PLUS » : avec sècheur d'air comprimé par réfrigération accolé, pouvant être également monté ultérieurement  
Version « O » : avec sècheur d'air comprimé par réfrigération accolé et système de filtres comprenant 1 filtre en profondeur et 2 filtres à charbon actif pour la génération d'air comprimé technique exempt d'huile

Cela signifie selon DIN ISO 8573 - 1 :

Particules résiduelles dans l'air comprimé	Quantité	Catégorie
Huile	0,003 mg/m <sup>3</sup>	1
Particules	< 0,01 µm	1
Eau	Point de rosée + 3°C/37 F	4





**Système de séparation** 1

excellente qualité de l'air comprimé grâce à une séparation éprouvée à plusieurs étages

**Air Control** 2

le cerveau du compresseur qui pense, surveille, documente (proposé en 2 versions)

**Système d'entraînement** 3

entraînement très efficace et fiable par courroie trapézoïdale

**Compresseur** 4

puissant, assurant un excellent rendement

**Unité de refroidissement** 5

radiateur largement dimensionné pour les températures de sortie d'air comprimé les plus faibles possibles et des températures optimales du liquide de refroidissement

**Ventilateur de l'installation** 6

puissant, efficace, performant

**Moteur d'entraînement** 7

moteur d'entraînement robuste, disposant de réserves

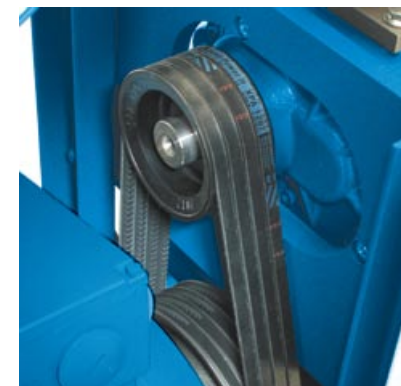
Air Control 1 (BELT 4 - 75)

Air Control 3

BELT 76 - 250 • en option sur BELT 4 - 75

Système d'entraînement

Rotors de compression

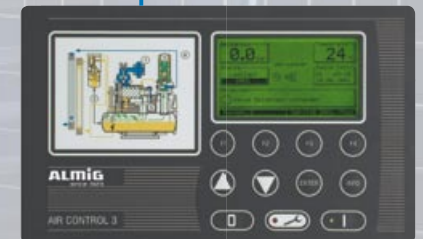




# DISPOSITION INTELLIGENTE DES COMPOSANTS



BELT 76 -132



# ANALYSE INTELLIGENTE

## Avez-vous de l'argent à jeter par les fenêtres ?

Grâce à sa construction unique en son genre, la série BELT 4- 250 est conçue de manière à être exploitée de façon extrêmement rentable dans chaque plage de KW et à être utilisée pour une foule d'applications.

Ces compresseurs à vitesse fixe conviennent de façon idéale à un fonctionnement en charge de base.

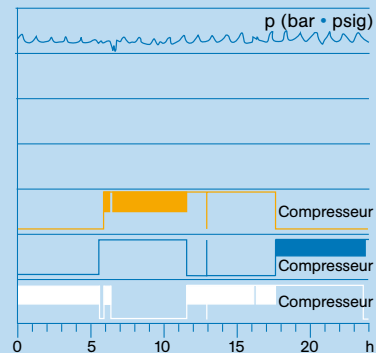
**Ces diagrammes de mesure renferment un énorme potentiel d'économie d'énergie !**

Une décision ne pouvant être prise que sur la base de faits, donc :

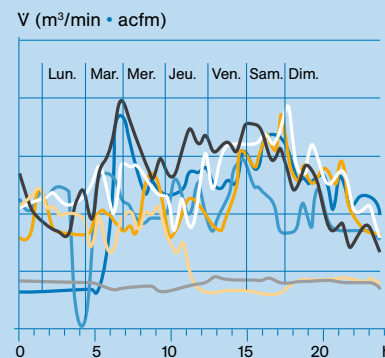
**commencer par analyser, avant de décider.**

Une raison suffisante pour que les spécialistes ALMiG déterminent votre consommation actuelle d'air comprimé, en effectuant des mesures précises, avant d'élaborer avec vous une solution optimale.

Conditions de service/Pression - profil quotidien



Débit volumique - profil hebdomadaire



EBS - Le système établissant le bilan d'énergie



# DONNÉES ET FAITS

50 Hz									60 Hz									
BELT	Débit volumique selon ISO 1217 (annexe C-1996)			Puissance nominale du moteur kW	Largeur mm	Hauteur mm	Profondeur mm	Poids kg	BELT	Débit volumique selon ISO 1217 (annexe C-1996)				Puissance nominale du moteur HP	Largeur inch	Hauteur inch	Profondeur inch	Poids lbs
	8 bars m³/min	10 bars m³/min	13 bars m³/min							100 psig acfm	125 psig acfm	150 psig acfm	190 psig acfm					
4	0,65	0,54	0,43	4	1020	700	930	190	4 / 5	25	23	20	-	5,5	40,2	27,6	36,6	419
5	0,88	0,78	0,65	5,5	1020	700	930	190	5 / 7	32	30	26	24	7,5	40,2	27,6	36,6	419
7	1,20	1,07	0,87	7,5	1020	700	930	205	7 / 10	43	41	37	30	10	40,2	27,6	36,6	452
11	1,70	1,50	1,32	11	1020	700	930	220	11 / 15	64	60	53	46	15	40,2	27,6	36,6	485
15	2,24	1,98	1,63	15	1020	700	930	235	15 / 20	87	78	72	62	20	40,2	27,6	36,6	518
16	2,52	2,17	1,75	15	1270	890	1190	435	16 / 21	97	91	83	62	20	50	35	46,9	959
18	2,97	2,62	2,27	18,5	1270	890	1190	450	18 / 25	113	101	94	78	25	50	35	46,9	992
22	3,54	3,12	2,67	22	1270	890	1190	485	22 / 30	127	120	112	98	30	50	35	46,9	1069
30	4,60	4,12	3,40	30	1270	890	1190	580	30 / 40	174	156	148	122	40	50	35	46,9	1279
37	5,78	5,15	4,42	37	1270	890	1190	595	37 / 50	203	182	176	160	50	50	35	46,9	1312
38	5,97	5,57	4,60	37	1750	1080	1600	880	38 / 51	-	214	190	166	50	68,9	42,5	63	1940
45	8,07	7,04	5,50	45	1750	1080	1600	1070	45 / 60	305	271	240	204	60	68,9	42,5	63	2359
55	9,37	8,60	7	55	1750	1080	1600	1170	55 / 75	376	338	296	254	75	68,9	42,5	63	2579
75	11,86	10,40	9,10	75	1750	1080	1600	1180	75 / 100	419	393	371	321	100	68,9	42,5	63	2601
76	12,90	11,45	10	75	2300	1400	1860	2000	76 / 101	492	467	404	356	100	90,6	55,1	73,2	4409
90	15,53	13,54	11,90	90	2300	1400	1860	2100	90 / 125	592	527	488	426	125	90,6	55,1	73,2	4630
110	18,24	16,06	14,25	110	2300	1400	1860	2200	110 / 150	695	651	573	517	150	90,6	55,1	73,2	4850
132	20,47	18,04	16	132	2600	1400	1860	2700	132 / 175	-	696	657	572	175	102,4	55,1	73,2	5952
133	21,79	19,33	16,87	132	2500	1400	2115	3500	133 / 176	830	738	694	626	175	98,4	55,1	83,3	7716
160	26,84	24,65	21,18	160	2500	1400	2115	3650	160 / 215	1022	959	846	763	215	98,4	55,1	83,3	8047
200	30,15	28,84	24,95	200	2500	1400	2115	3850	200 / 270	-	1077	1036	890	270	98,4	55,1	83,3	8488
201	31,32	27,97	23,88	200	3200	1680	2060	3900	201 / 271	1176	1047	985	848	271	126	66,1	81,1	8598
250	40,79	35,32	28,57	250	3200	1680	2060	4100	250 / 340	1549	1463	1253	1019	340	126	66,1	81,1	9039

- installations refroidies par air en version standard / par eau en option à partir du modèle BELT 38 (BELT 38/51)
- systèmes de récupération de la chaleur disponibles pour tous les modèles.
- pressions intermédiaires sur demande, en pas de 1 bar (14,5 psig), à partir de BELT 38 (BELT 38/51)

## INTELLIGENTE DRUCKLUFT MADE IN GERMANY

### Orientation en fonction des besoins de la clientèle

La conception innovatrice de nos systèmes nous permet d'offrir aux clients des solutions spécifiques pour presque tous les secteurs d'activité. Notre objectif n'est pas seulement de fournir des

compresseurs mais aussi de mettre notre compétence à disposition en proposant des systèmes complets, allant de la production jusqu'à l'utilisation de l'air comprimé. Ceci ne se limite pas seulement à la phase de consulta-

tion et d'installation de votre ou de vos nouveau(x) compresseur(s) mais s'applique également à tout ce qui touche à la maintenance, à l'entretien et à la visualisation. **Mettez-nous à l'épreuve !**

Compresseurs à vis	Compresseurs à piston	Turbocompresseurs	Blower	Accessoires complets	Commande, réglage, contrôle
<ul style="list-style-type: none"> <li>à vitesse constante 2,2 – 500 kW/5 – 13 bars</li> <li>à vitesse variable avec entraînement direct 2,2 – 355 kW/5 – 13 bars</li> <li>sans huile, avec injection d'eau 15 – 85 kW/5 – 13 bars</li> </ul>	<ul style="list-style-type: none"> <li>sans huile jusqu'à 10 bars 1,1 – 4 kW</li> <li>pour pression normale jusqu'à 10 bars 1,5 – 15 kW</li> <li>pour pression moyenne jusqu'à 15 bars 1,5 – 15 kW</li> <li>pour haute pression jusqu'à 40 bars 2,2 – 45 kW</li> <li>en tant que surpresseur pour pression initiale jusqu'à 15 bars et pression finale jusqu'à 40 bars 2,2 – 30 kW</li> </ul>	<ul style="list-style-type: none"> <li>pour air comprimé exempt d'huile 65 – 1000 kW à deux étages jusqu'à 9 bars à trois étages jusqu'à 10 bars</li> </ul>	<ul style="list-style-type: none"> <li>à vitesse constante 1,5 – 55 kW 300 – 1000 mbars</li> <li>à vitesse variable avec entraînement direct 3 – 55 kW 300 – 1000 mbars</li> </ul>	<ul style="list-style-type: none"> <li>sécheurs par réfrigération 0,27 – 100 m³/min</li> <li>sécheurs par adsorption 0,08 – 145 m³/min</li> <li>adsorbants à charbon actif 0,08 – 145 m³/min</li> <li>filtres pour tous les degrés de filtration 0,5 – 225 m³/min</li> <li>gestion complète des condensats jusqu'à 120 m³/min</li> </ul>	<ul style="list-style-type: none"> <li>commandes d'inversion de charge</li> <li>commandes mixtes dépendant de la consommation</li> <li>visualisation (nous mettons votre station d'air comprimé sur ordinateur)</li> <li>surveillance télécommandée (la ligne directe de votre station d'air comprimé)</li> </ul>



Votre spécialiste agréé

**Air-Tech**  
90, Chemin du puits Perret  
69210 SAINT PIERRE LA PALUD  
tél 04 74 70 39 97  
fax 04 37 58 01 48