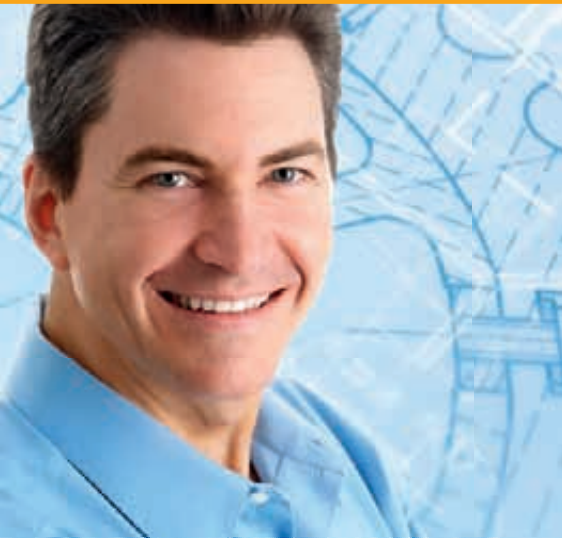


## COMPRESSEURS À VIS À VITESSE VARIABLE

Débit volumique : 1,09 – 56,60 m<sup>3</sup>/min • 38 – 2024 acfm



**VARIABLE** DRIVE

A graphic element for the Variable Drive logo, featuring a stylized blue wave or pulse line over a white rectangular base with vertical bars.

# INTELLIGENTE DRUCKLUFT MADE IN GERMANY

## ALMiG Kompressoren GmbH

Est un nom associé à une technologie de haut de gamme en matière d'air comprimé. La société ALMiG provient d'une entreprise traditionnelle, dont les produits sont synonymes de qualité, innovation et conscience des besoins des clients dans le secteur de l'air comprimé.

ALMiG est une entreprise extrêmement flexible, réagissant rapidement aux besoins individuels de sa clientèle et s'avérant pour les clients un partenaire et un conseiller compétent.

En tant que l'un des leaders en matière de technologie d'air comprimé, la recherche et le développement constituent pour nous une évidence et il va de soi que nos installations satisfassent à

- IRIS
- ISO 9001 : 2000
- ISO 14001 : 2004

Elles répondent aux conditions de réception selon :

- ISO 1217-3 annexe C-1996
- ASME
- OSHA

et satisfont à la réglementation CE.

Même les réceptions conformes à :

- DET NORSKE VERITAS
  - GERMANISCHER LLOYD
  - BUREAU VERITAS
  - LLOYD'S REGISTER OF SHIPPING ainsi qu'à
  - ABS
- sont tout à fait naturelles pour nous.

**Notre devise :**

Qui cesse de s'améliorer,  
cesse de se bonifier !

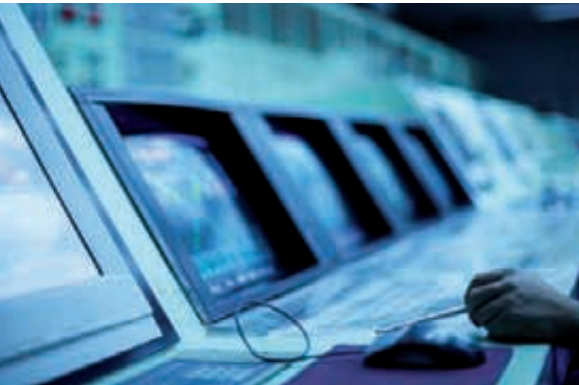
## Énorme potentiel d'économie d'énergie grâce à la technologie SCD :

■ **régulation de vitesse économisant de l'énergie, avec entraînement direct sans perte**

■ **pression constante du réseau, réglable de 5 à 13 bars**

■ **le débit étant adapté aux besoins, les temps de marche à vide onéreux sont évités**

■ **aucune pointe d'intensité de courant au démarrage**



# SYSTÈME MODULAIRE INTELLIGENT



VARIABLE  
16 – 34

VARIABLE  
16 – 34 « PLUS »\*

VARIABLE  
35 – 70

VARIABLE  
90 – 210

\*  
Version « PLUS » : avec sécheur d'air comprimé par réfrigération accolé, pouvant être également monté ultérieurement  
Version « O » : avec sécheur d'air comprimé par réfrigération accolé et système de filtres comprenant 1 filtre en profondeur et 2 filtres à charbon actif pour la génération d'air comprimé technique exempt d'huile

Cela signifie selon DIN ISO 8573 – 1 :

Particules résiduelles dans l'air comprimé	Quantité	Catégorie
Huile	0,003 mg/m <sup>3</sup>	1
Particules	< 0,01 µm	1
Eau	Point de rosée + 3°C/37 F	4





**Système de séparation** 1

excellente qualité de l'air comprimé grâce à une séparation éprouvée à plusieurs étages

**Convertisseur de fréquence SCD** 2

le pack puissance intégré, répondant bien entendu aux directives CEM

**Moteur SCD** 3

moteur d'entraînement extrêmement puissant, protection IP 55, rendement optimal jusqu'à 96 %

**Entraînement direct SCD** 4

transmission de force sans pertes ; maximum d'économie !

**Compresseur** 5

puissant, excellent rendement sur l'ensemble des plages de vitesses

**Unité de refroidissement** 6

radiateur largement dimensionné pour températures de sortie d'air comprimé les plus faibles possibles et températures optimales du liquide de refroidissement

**Ventilateur de l'installation** 7

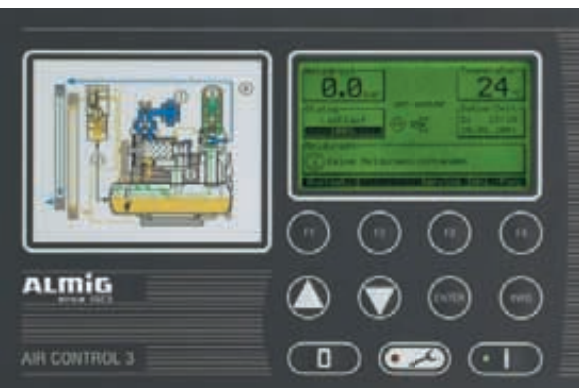
puissant, efficace, performant

**Air Control** 8

le cerveau du compresseur : pense, surveille, documente

## Le concept « SCD » d'ALMiG :

Air Control 3



Moteur SCD



Entraînement direct SCD



Convertisseur de fréquence SCD



# DISPOSITION INTELLIGENTE DES COMPOSANTS



# ANALYSE INTELLIGENTE

## Avez-vous de l'argent à jeter par les fenêtres ?

Ces diagrammes de mesure renferment un énorme potentiel d'économie d'énergie !

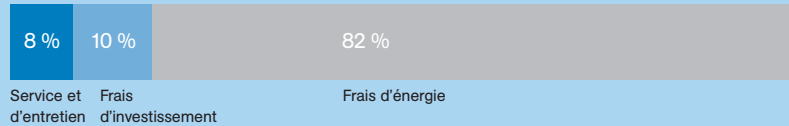
Une décision ne pouvant être prise que sur la base de faits, donc : commencer par analyser, avant de décider.

Une raison suffisante pour que les spécialistes ALMiG déterminent votre consommation actuelle d'air comprimé, en effectuant des mesures précises, avant d'élaborer avec vous une solution optimale.

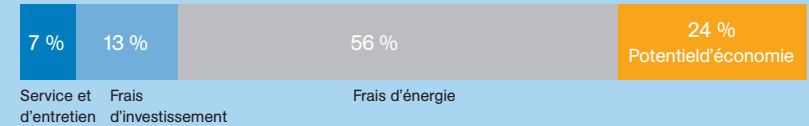
VARIABLE, à entraînement direct et vitesse variable et DIRECT, lui aussi à entraînement direct, constituent ensemble un « duo d'économie énergétique » imbattable.

### Comparaison d'une moyenne des frais d'un compresseur à vis sur une période de 5 ans

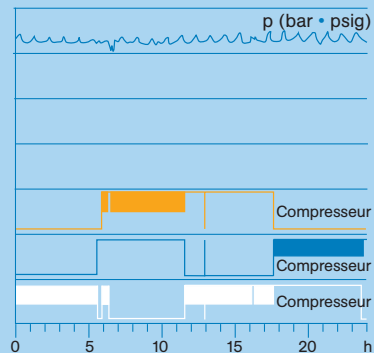
#### Compresseur à vis standard



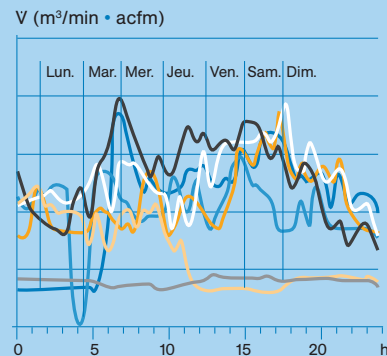
#### Série VARIABLE



### Conditions de service/Pression - profil quotidien



### Débit volumique - profil hebdomadaire



### EBS - Le système établissant le bilan d'énergie



# DONNÉES ET FAITS

50 Hz								
VARIABLE	Surpression de service	Débit volumique* selon ISO 1217 (annexe C-1996)		Puissance nominale du moteur	Largeur	Hauteur	Profondeur	Poids
		mini	maxi					
	bars	m³/min	m³/min	kW	mm	mm	mm	kg
16	5 - 13	1,16	2,52	16	1270	890	1190	387
20	5 - 13	1,16	3,02	20	1270	890	1190	387
24	5 - 13	1,16	3,50	24	1270	890	1190	405
28	5 - 13	1,16	4,10	28	1270	890	1190	405
32	5 - 13	1,95	4,80	32	1545	890	1190	545
34	5 - 13	1,95	5,50	38	1545	890	1190	555
35	5 - 13	1,06	5,70	40	2090	1080	1600	940
37	5 - 13	1,06	6,50	50	2090	1080	1600	980
55	5 - 13	2,21	9,57	60	2090	1080	1600	1160
65	5 - 13	2,21	10,71	80	2090	1080	1600	1240
70	5 - 13	2,78	12,26	85	2090	1080	1600	1270
90	5 - 13	4,20	15,75	100	2300	1400	1860	2050
115	5 - 13	4,20	17,74	115	2300	1400	1860	2200
130	5 - 13	4,20	20	130	2300	1400	1860	2200
150	5 - 13	9,33	25,68	150	2390	1510	1800	3200
210	5 - 13	9,33	28,88	210	2390	1510	1800	3400
260	5 - 13	15,50	41,48	260	3950	1650	2025	4500
315	5 - 13	15,50	49,10	315	3950	1650	2025	4800
355	5 - 13	15,50	53	355	3950	1650	2025	4900

60 Hz								
VARIABLE	Surpression de service	Débit volumique* selon ISO 1217 (annexe C-1996)		Puissance nominale du moteur	Largeur	Hauteur	Profondeur	Poids
		mini	maxi					
	psig	acfm	acfm	HP	inch	inch	inch	lbs
16 / 20	75 - 190	41	96	20	50	35	46,9	853
20 / 25	75 - 190	41	115	25	50	35	46,9	853
24 / 30	75 - 190	41	128	30	50	35	46,9	892
28 / 40	75 - 190	41	146	40	50	35	46,9	892
32 / 45	75 - 190	69	176	45	60,8	35	46,9	1201
34 / 50	75 - 190	69	201	50	60,8	35	46,9	1223
35 / 51	75 - 190	38	213	50	82,3	42,6	63	2072
37 / 55	75 - 190	38	229	55	82,3	42,6	63	2160
55 / 75	75 - 190	78	356	80	82,3	42,6	63	2557
65 / 90	75 - 190	78	376	90	82,3	42,6	63	2733
70 / 95	75 - 190	99	450	95	82,3	42,6	63	2799
90 / 125	75 - 190	152	602	125	90,6	55,1	73,2	4510
115 / 155	75 - 190	152	652	155	90,6	55,1	73,2	4840
130 / 175	75 - 190	152	706	175	90,6	55,1	73,2	4840
150 / 200	75 - 190	332	962	200	94,2	59,5	70,9	7040
210 / 280	75 - 190	332	1078	280	94,2	59,5	70,9	7590
260 / 350	75 - 190	554	1476	350	155,5	65	79,7	9476
315 / 430	75 - 190	554	1901	430	155,5	65	79,7	10580
355 / 480	75 - 190	554	2040	480	155,5	65	79,7	10802

\* se référant à une surpression de service de 8 bars à 50 Hz / 100 psig à 60 Hz

- installations standard refroidies par air / refroidies par eau en option à partir du modèle VARIABLE 35 (VARIABLE 35 / 51) ; à partir du modèle VARIABLE 315 (VARIABLE 315 / 430), installations seulement disponibles avec refroidissement par eau
- systèmes de récupération de la chaleur disponibles pour tous les modèles

## INTELLIGENTE DRUCKLUFT MADE IN GERMANY

### Orientation en fonction des besoins de la clientèle

La conception innovatrice de nos systèmes nous permet d'offrir aux clients des solutions spécifiques pour presque tous les secteurs d'activité. Notre objectif n'est pas seulement de fournir des

compresseurs mais aussi de mettre notre compétence à disposition en proposant des systèmes complets, allant de la production jusqu'à l'utilisation de l'air comprimé. Ceci ne se limite pas seulement à la phase de consulta-

tion et d'installation de votre ou de vos nouveau(x) compresseur(s) mais s'applique également à tout ce qui touche à la maintenance, à l'entretien et à la visualisation. **Mettez-nous à l'épreuve !**

Compresseurs à vis	Compresseurs à piston	Turbocompresseurs	Blower	Accessoires complets	Commande, réglage, contrôle
<ul style="list-style-type: none"> <li>à vitesse constante 2,2 – 500 kW/5 – 13 bars</li> <li>à vitesse variable avec entraînement direct 2,2 – 355 kW/5 – 13 bars</li> <li>sans huile, avec injection d'eau 15 – 80 kW/5 – 13 bars</li> </ul>	<ul style="list-style-type: none"> <li>sans huile jusqu'à 10 bars 1,1 – 4 kW</li> <li>pour pression normale jusqu'à 10 bars 1,5 – 15 kW</li> <li>pour pression moyenne jusqu'à 15 bars 1,5 – 15 kW</li> <li>pour haute pression jusqu'à 40 bars 2,2 – 45 kW</li> <li>en tant que surpresseur pour pression initiale jusqu'à 15 bars et pression finale jusqu'à 40 bars 2,2 – 30 kW</li> </ul>	<ul style="list-style-type: none"> <li>pour air comprimé exempt d'huile 65 – 1000 kW à deux étages jusqu'à 9 bars à trois étages jusqu'à 10 bars</li> </ul>	<ul style="list-style-type: none"> <li>à vitesse constante 1,5 – 55 kW 300 – 1000 mbars</li> <li>à vitesse variable avec entraînement direct 3 – 55 kW 300 – 1000 mbars</li> </ul>	<ul style="list-style-type: none"> <li>sécheurs par réfrigération 0,27 – 100 m³/min</li> <li>sécheurs par adsorption 0,08 – 145 m³/min</li> <li>adsorbants à charbon actif 0,08 – 145 m³/min</li> <li>filtres pour tous les degrés de filtration 0,5 – 225 m³/min</li> <li>gestion complète des condensats jusqu'à 120 m³/min</li> </ul>	<ul style="list-style-type: none"> <li>commandes d'inversion de charge</li> <li>commandes mixtes dépendant de la consommation</li> <li>visualisation (nous mettons votre station d'air comprimé sur ordinateur)</li> <li>surveillance télécommandée (la ligne directe de votre station d'air comprimé)</li> </ul>



Votre spécialiste agréé

**Air-Tech**  
90, Chemin du puits Perret  
69210 SAINT PIERRE LA PALUD  
tél 04 74 70 39 97  
fax 04 37 58 01 48